

M/V "MAR VIGO"

540 - PAX - CAT.



CARACTERÍSTICAS PRINCIPALES

Eslora total.....	34,10 m
Eslora entre p.p.....	29,20 m
Manga máxima.....	12,80 m
Manga de cada casco.....	3,00 m
Puntal de trazado.....	4,00 m

CAPACIDADES

Combustible.....	12.000 l
Agua dulce.....	2 x 1.000 l

MOTOR

Potencia.....	2.800 CV
Velocidad.....	18,0 nudos

ACOMODACIÓN

Pasaje.....	540
-------------	-----

CLASE

Clase.....	"B", Directiva 98/18/CE.
------------	--------------------------

REGISTRO

Registro.....	Lloyd's Register of Shipping
---------------	------------------------------

MAQUINARIA

Propulsión.....	2 x Detroit Diesel, cada uno de 1400 CV @ 2300 rpm.
Motores Auxiliares.....	2 x Perkins de 45 kW @ 1500 rpm. Generadores Stamford.
Auxiliar de Emergencia.....	1 x Perkins de 27 kW @ 1500 rpm. Generador Stamford.

MAIN PARTICULARS

LOA.....	34,10 m
LBPP.....	29,20 m
Breadth, moulded.....	12,80 m
Breadth of each hull.....	3,00 m
Depth, moulded.....	4,00 m

CAPACITIES

Fuel capacity.....	12.000 l
FW capacity.....	2 x 1.000 l

OUTPUT

Propulsion power.....	2.800 CV
Speed.....	18,0 knots

ACCOMMODATION

Passengers.....	540
-----------------	-----

CLASS

Class.....	"B", EU Directive 98/18/CE
------------	----------------------------

REGISTER

Register.....	Lloyd's Register of Shipping
---------------	------------------------------

MACHINERY

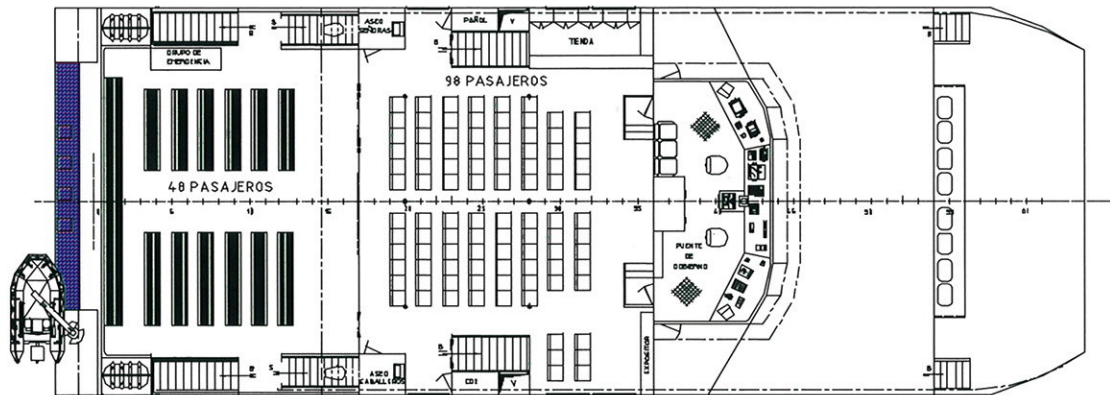
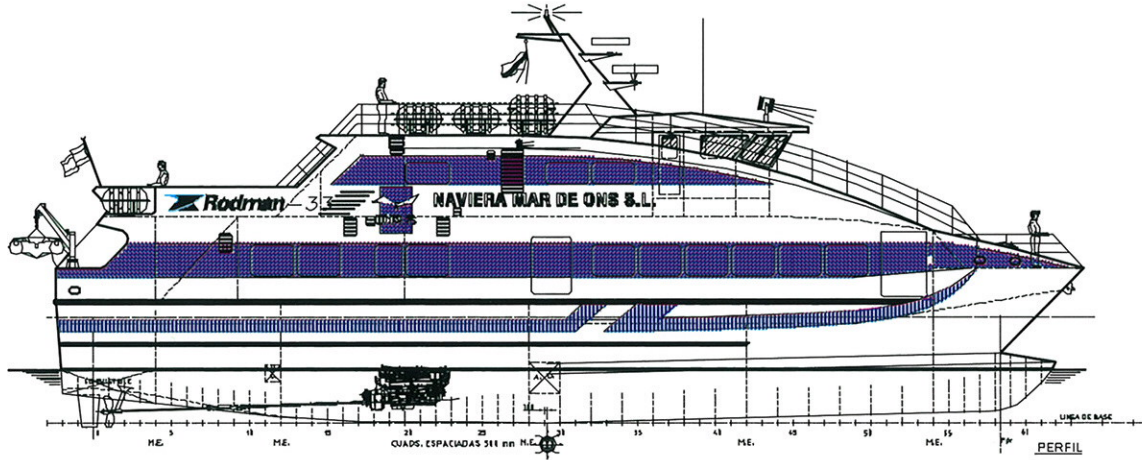
Propulsion.....	2 x Detroit Diesel, each of 1400 HP @ 2300 rpm.
Auxiliary engines.....	2 x Perkins of 45 kW @ 1500 rpm. Stamford generators.
Emergency diesel.....	1 x Perkins of 27 kW @ 1500 rpm. Stamford generator.



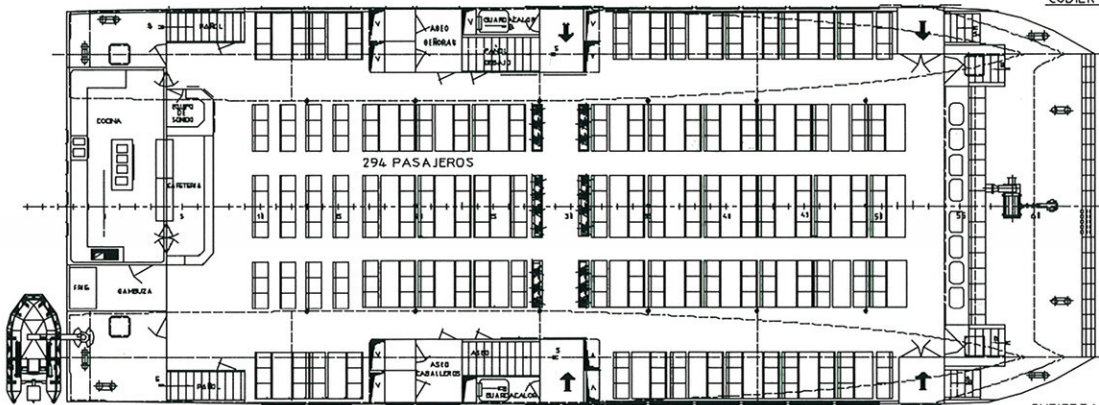
MetalSHIPS
& DOCKS

M/V "MAR VIGO"

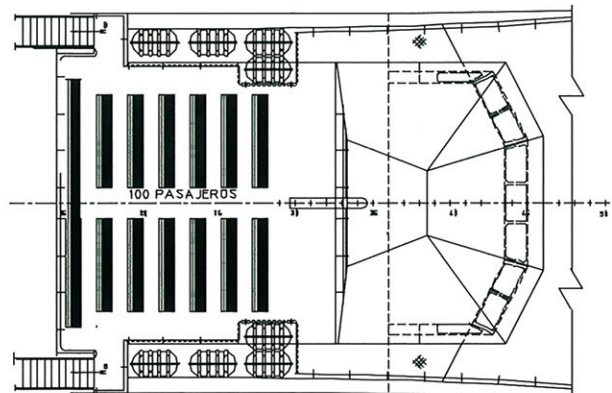
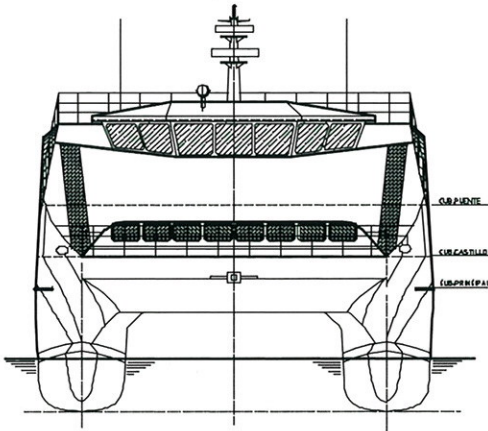
540 - PAX - CAT.



CUBIERTA PUENTE



CUBIERTA PRINCIPAL



TECHO PUENTE

CARACTERÍSTICAS PRINCIPALES

ESLORA TOTAL33,196 mts.
ESLORA ENTRE PERPENDICULARES29,200 mts.
MANGA MÁXIMA DE TRAZADO12,800 mts.
MANGA DE TRAZADO CADA CASCO3,000 mts.
PUNTA DE TRAZADO4,000 mts.
CALADO DE TRAZADO1,700 mts.
VELOCIDAD MÁXIMA16 NUDOS