



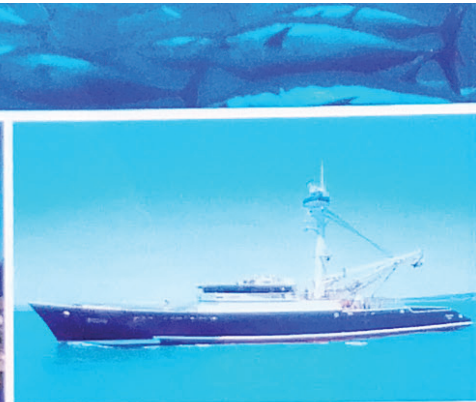
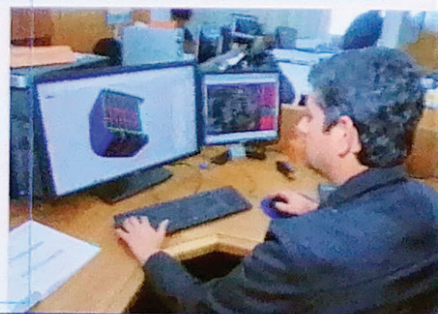
MANTENIMIENTO Y CAMBIO DE MOTOR PRINCIPAL



- Mantenimiento y reparación de motores diesel en todo rango de potencias.
- Pruebas en banco de motores de altas rpm.
- Mantenimiento de reguladores de velocidad y bombas inyectoras con ajustes y pruebas en banco.
- Mantenimiento de compresores, cajas reductoras y purificadores centrífugos.
- Estudio de factibilidad de repotenciamiento.
- Cambio de motores propulsores y cajas reductoras.

ESTUDIOS DE INGENIERÍA

- Estudio de factibilidad de máximo alargamiento.
- Análisis de estabilidad con nuevas condiciones.
- Repotenciamiento del sistema eléctrico.
- Diseño de adaptación del sistema propulsor.
- Ingeniería conceptual, básica y de detalle en áreas del casco, maquinaria y arquitectura.



ASMAR SHIPYARDS

Astillero de Talcahuano
Av. Jorge Montt 250
Talcahuano
Chile

Sr. Juan Carlos Buguño
jbugueno@asmr.cl
Tel: +56 41 2744430
Cel: +56 9 93182252

www.asmar.cl



ASMAR SHIPYARDS

REPARACIÓN, MANTENCIÓN, ALARGAMIENTO Y MODERNIZACIÓN DE BARCOS ATUNEROS



ASTILLERO DE TALCAHUANO CHILE



CHILE

DIQUES	Esloa (m)	Manga (m)	Capacidad Levante (t)	Máximo Calado (m)
Dique Seco Nº1 "Almirante Bannen"	175	21,3	18.000	6,5
Dique Seco Nº2	245	33,4	96.000	9,5
Dique Flotante Techado "Talcahuano"	126	14,0	4.000	6,0
Dique Flotante "Meny"	120	18,6	3.000	6,0
Dique Flotante "Mutilla"	120	18,6	3.000	6,0
Dique Flotante "Gutiérrez"	70	18,0	1.200	6,5
Dique Flotante Techado "Young"	70	11,8	1.300	6,4

Astilleros desde 1895

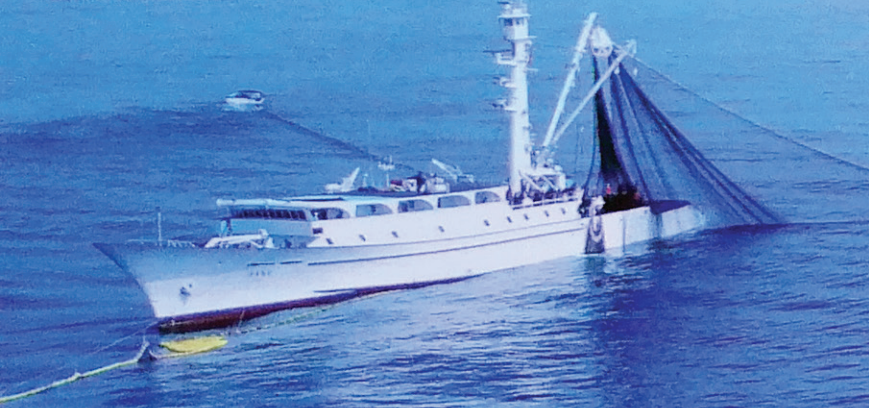


REPARACIÓN, MANTENCIÓN, ALARGAMIENTO Y MODERNIZACIÓN DE BARCOS ATUNEROS

ASMAR se ha convertido en un astillero altamente especializado en barcos atuneros, al entregar soluciones integrales en alargamientos, repotenciamientos de sistemas propulsores, plantas de refrigeración, reingeniería de sistemas hidráulicos y eléctricos, actualización de sistemas electrónicos de comunicaciones, detección de pesca y navegación.



Se han realizado transformaciones y modernizaciones de barcos sardineros en atuneros, cambio de los sistemas de pesca, diseño e instalación de cintas transportadoras, renovación de serpentines de cubas, renovación de la estructura del forro y aislación de bodegas con poliuretano, fabricación de mástiles y plumas, reconstrucción de sistemas mecánicos asociados e implementación de los más altos estándares de diseños en acomodaciones.



CARENA

- Pintura de casco obra viva y obra muerta.
- Trabajos relevantes de mantención de:
 - Sistema propulsor.
 - Sistema de gobierno.
 - Ejes intermedios y descansos.
 - Válvulas de fondo y costados.
 - Sistema de fondeo.
 - Thruster.
 - Hidráulico.
- Renovación de ánodos de zinc.
- Reparación estructural del casco.
- Medición de espesores según casas clasificatorias.



MODERNIZACIÓN ACOMODACIONES

- Modificaciones y/o reparaciones de acomodaciones.
- Trabajos eléctricos en acomodaciones.
- Trabajos mecánicos en habitabilidad (aguas grises, aguas negras, agua dulce fría y caliente, etc.).
- Trabajos de terminación en acomodaciones (pisos, cielos, paneles y confección e instalación de muebles).
- Renovación de aislaciones.
- Renovación de claraboyas y ventanas.

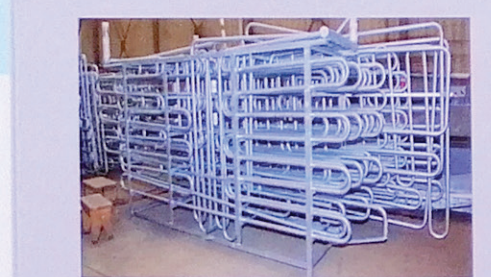


MANTENIMIENTO TÚNEL DE FRÍO

- Limpieza de circuito de amoníaco.
- Preservado y pintado de planchas.
- Toma de referencias y confección e instalación de forros metálicos.
- Ensayos no destructivos y pruebas neumáticas.
- Inyección de poliuretano.
- Preparación de superficies.
- Confección de circuitos del túnel.
- Renovación y/o reparación de válvulas de amoníaco y salmuera.
- Instalación de equipos, circuitos y plataformas.
- Pruebas finales.



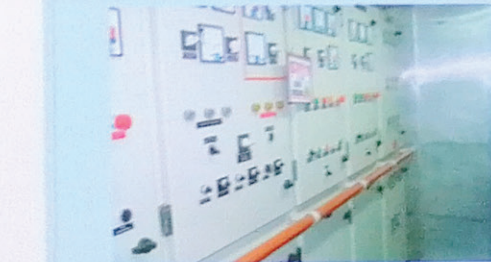
MANTENIMIENTO DE CUBAS



- Retiro de serpentines.
- Retiro de forros y poliuretano.
- Reparación estructural de bodegas.
- Preparación y pintado de superficie detrás de forros.
- Instalación de forros y pruebas neumáticas.
- Renovación o reparación de circuitos serpentines (galvanizado o pintado).
- Renovación o reparación de circuitos (salmuera, amoníaco, etc.).
- Renovación o reparación de pozos de achique.
- Inyección de Poliuretano.
- Preparación y pintado de terminación.

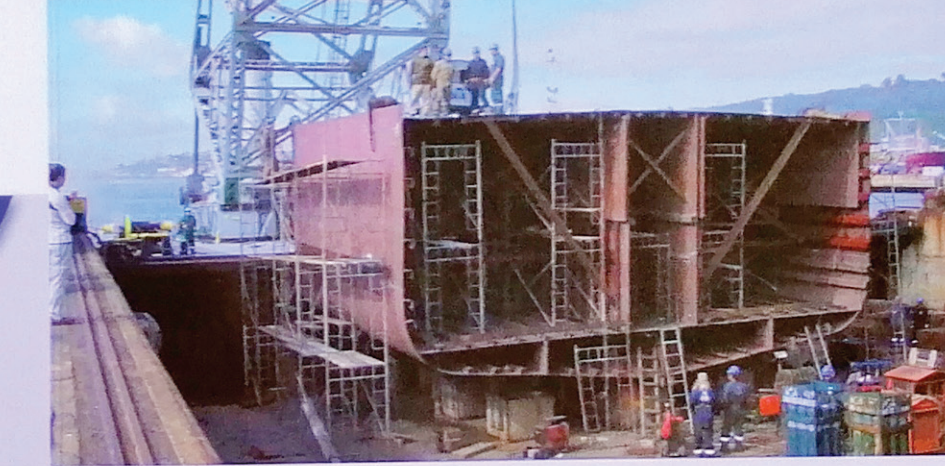


TRABAJOS ELÉCTRICOS Y SISTEMA DE FRÍO



- Medición y recuperación de aislamiento de máquinas eléctricas.
- Renovación de canalización.
- Modernización de cuadro principal, de distribución y partidores.
- Cambios de equipos por repotenciamiento o actualización.
- Mantención de compresores y flushing de circuitos.
- Mantención de circuitos de 24 volt y luces de navegación.

ALARGAMIENTO Y TRANSFORMACIÓN DE SUPERESTRUCTURAS



- Preparar dique para corte y desplazamiento.
- Despejes de la zona de corte en cubas, parque de pesca y acomodaciones.
- Corte del casco.
- Construcción del bloque.
- Maniobras de instalación y montaje del bloque.
- Instalación de circuitos y misceláneos en zona alargada.
- Implementación de nuevas áreas de acomodaciones y pañoles.
- Transformación y modificación de superestructuras, puentes de gobiernos, mástiles, cofas, cubiertas de vuelo y de botes, pañoles de boyas y botes rápidos, chimeneas, etc.
- Cambio de material estructuras de acero a aluminio.

